



BỘ GIÁO DỤC VÀ ĐÀO TẠO
TRƯỜNG ĐH HÒA BÌNH HÀ NỘI

CÁC TIÊU BẢN THỰC HÀNH MÔ PHÔI VÀ GPB

Giảng viên chính:
ThS. Nguyễn Văn Tuyên

CÁC TIÊU BẢN MÔ PHÔI ĐẠI CƯƠNG

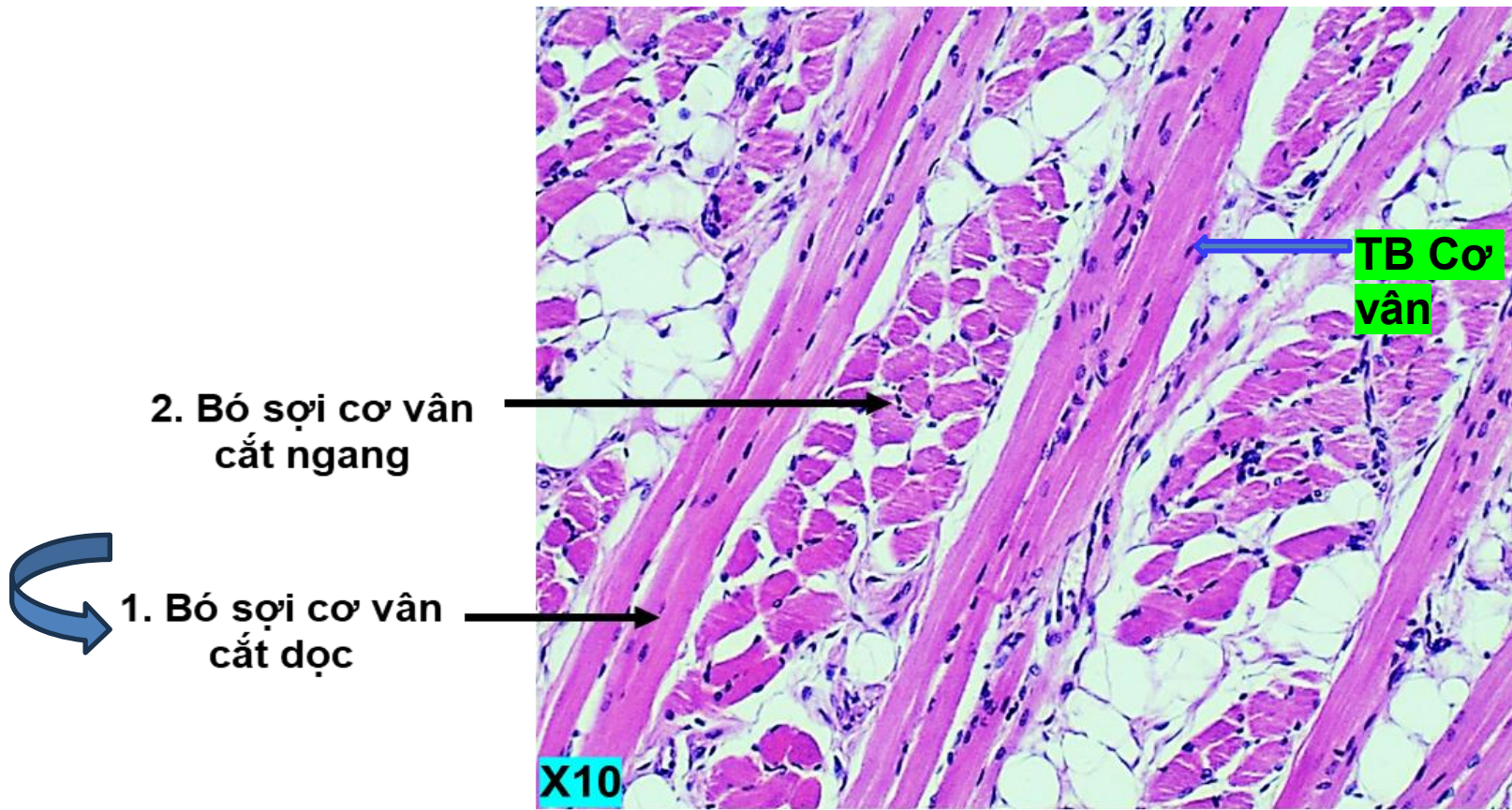
1. **CƠ VÂN** (sợi cơ vân cắt dọc, nhân tế bào cơ vân)
2. **BIỂU MÔ LÁT TẦNG CÓ SỪNG HÓA** (biểu bì, chân bì, lớp sừng)
3. **BM LÁT TẦNG KHÔNG SỪNG HÓA** (biểu mô lát tầng, tuyến thực quản)
4. **XƯƠNG HAVERS XỚP** (bè xương, hốc tủy xương)
5. **TỦY SỐNG** (TB TK chính thức, sợi TK trần)
6. **TIỂU NÃO** (lớp phân tử, lớp hạt)

Yêu cầu

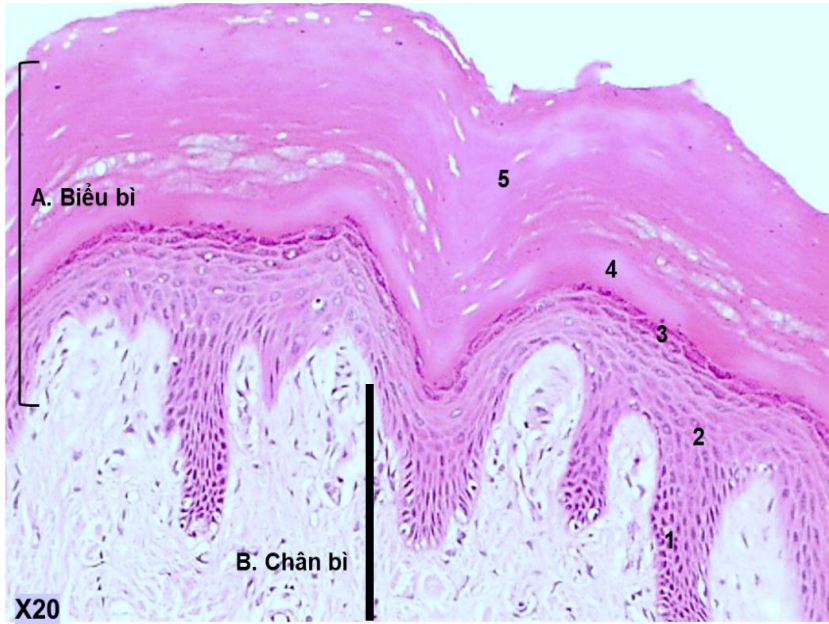
Nhận biết đây là tiêu bản gì ?

Nhận biết và chỉ được các cấu trúc và tế bào đã học có trên tiêu bản

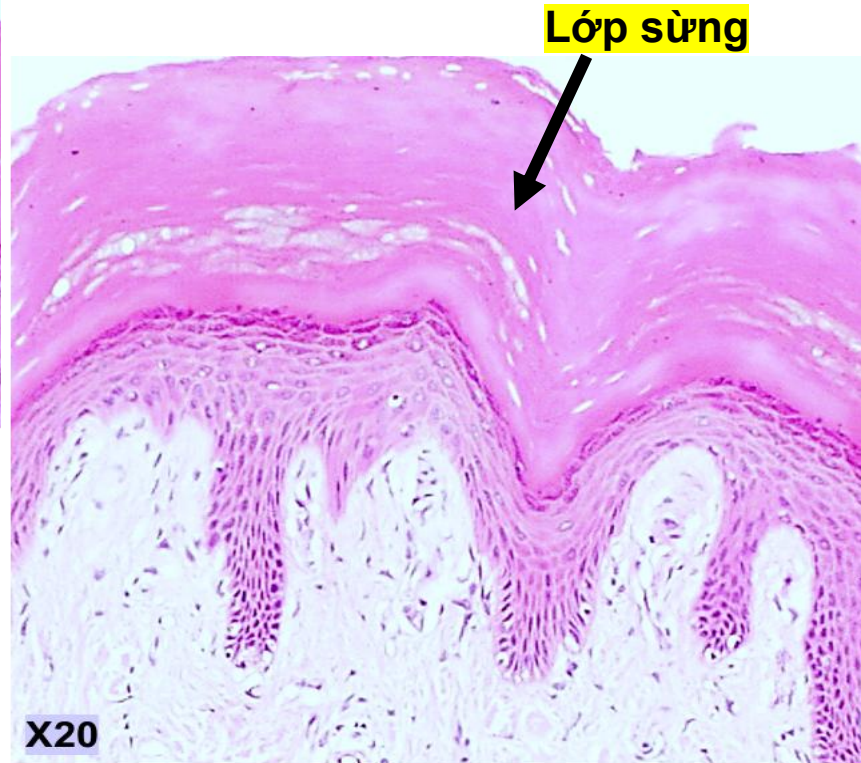
?



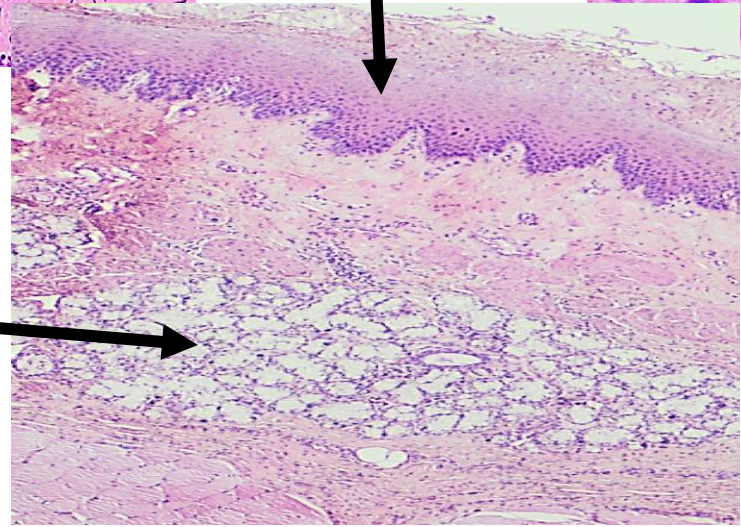
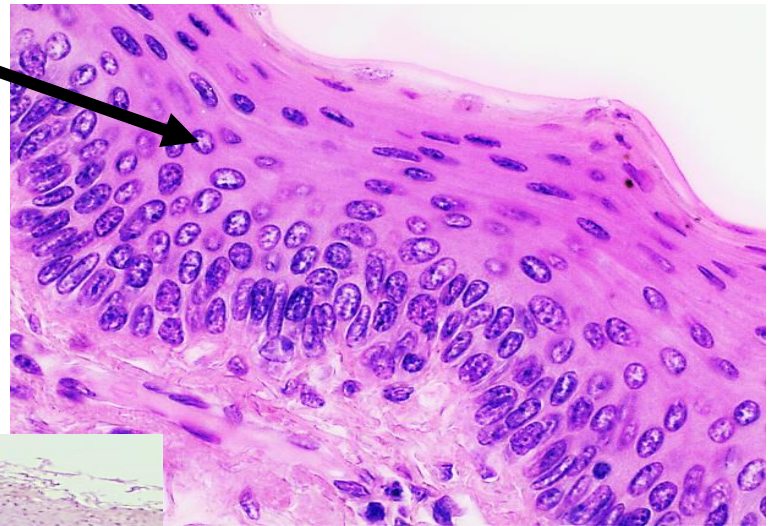
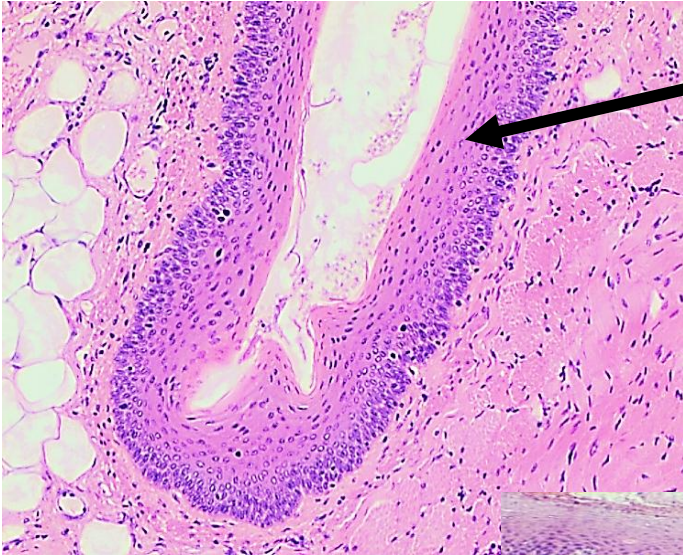
MÔ CƠ VÂN



TB DA (BM LÁT TÀNG CÓ SỪNG HÓA)

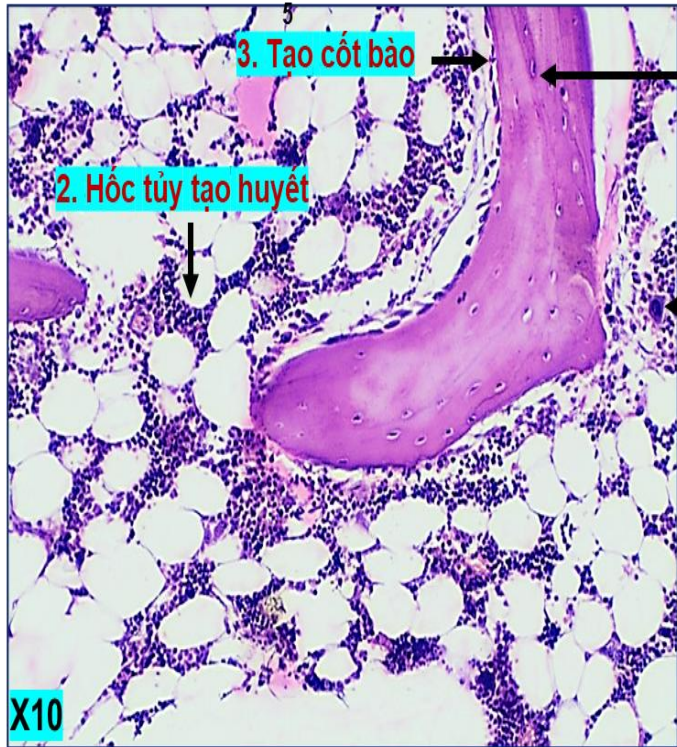


BM lát tầng không sừng hóa (thực quản)



Tuyến thực quản





3. Tạo cốt bào

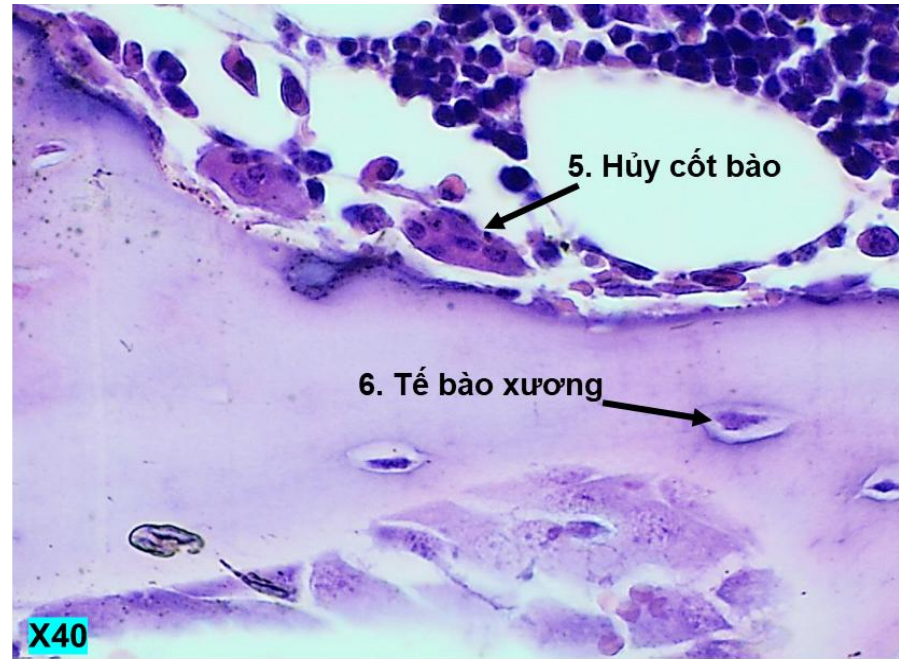
2. Hộc tủy tạo huyết

1. Bề xương

4. Tế bào nhân
khổng lồ

X10

XƯƠNG HAVERS XỐP

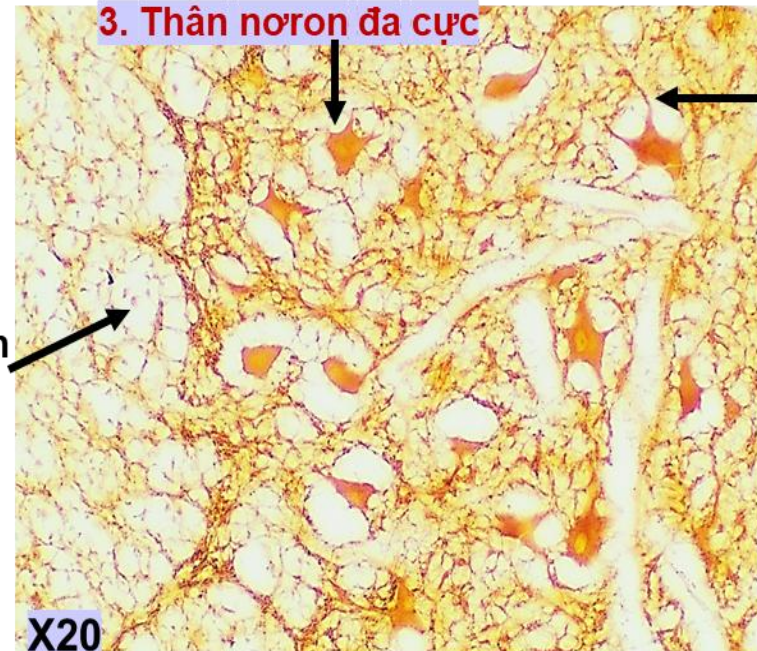
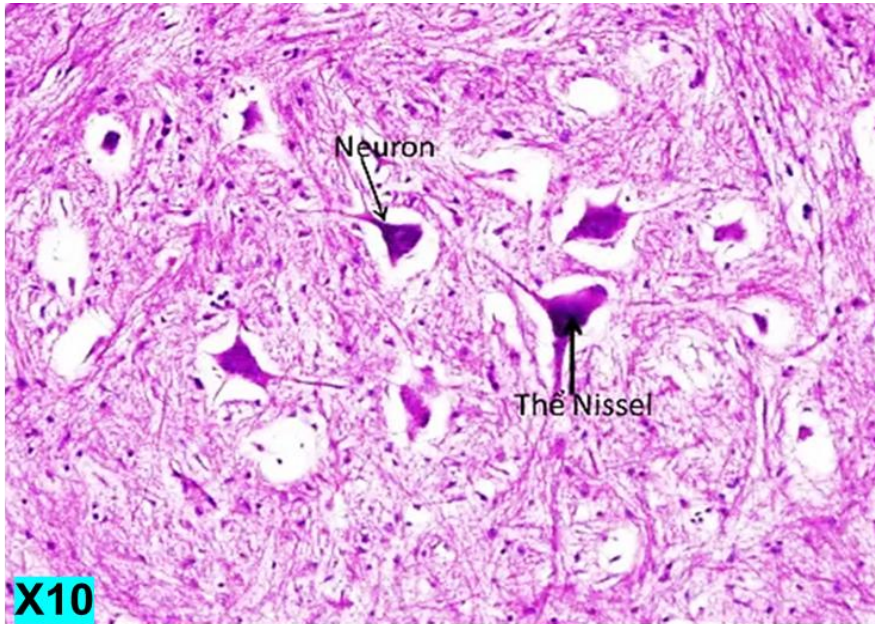


5. Hủy cốt bào

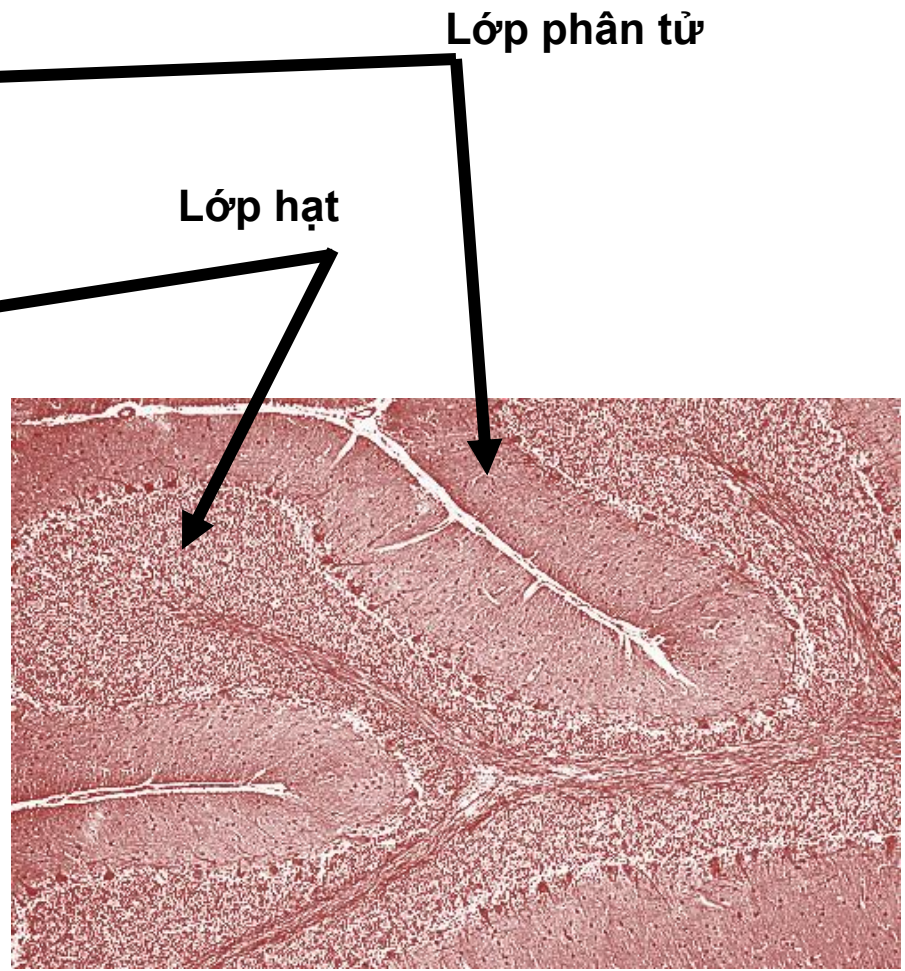
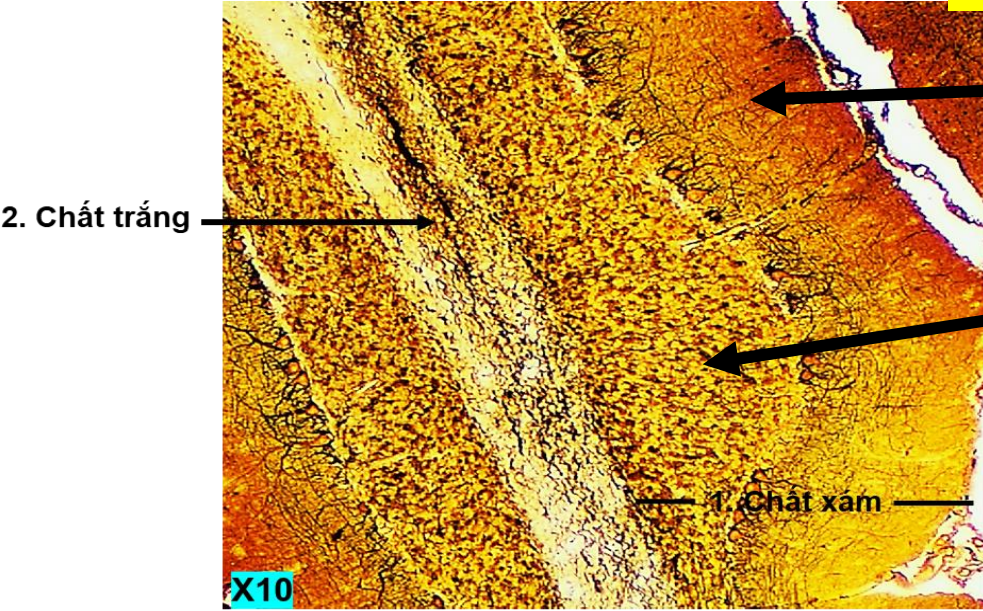
6. Tế bào xương

X40

TỦY SỐNG



TIÊU NÃO



CÁC TIÊU BẢN GIẢI PHẪU BỆNH ĐẠI CƯƠNG

1. **THOÁI HÓA HẠT, RỖ, MỠ Ở GAN**
2. **SUNG HUYẾT – XUẤT HUYẾT Ở LÁCH**
3. **LAO PHỔI**
4. **VIÊM RUỘT THỪA CẤP**
5. **TĂNG SẢN TUYẾN TIỀN LIỆT**

Yêu cầu

Nhận biết và chỉ được các cấu trúc và các tổn thương đã học có trên tiêu bản ?

TB1. THOÁI HÓA HẠT, RỖ, MỠ Ở GAN

Mục đích yêu cầu:

- Chẩn đoán mô học gan
- Mô tả được hình ảnh tế bào gan thoái hóa hạt, thoái hóa rỗ, thoái hóa mỡ.

1. Chẩn đoán mô học: Gan với các tiểu thùy gan (bè gan, tĩnh mạch trung tâm, khoảng cửa)

2. Hình ảnh tổn thương vi thể:

Các tế bào gan bị tổn thương thoái hóa gồm:

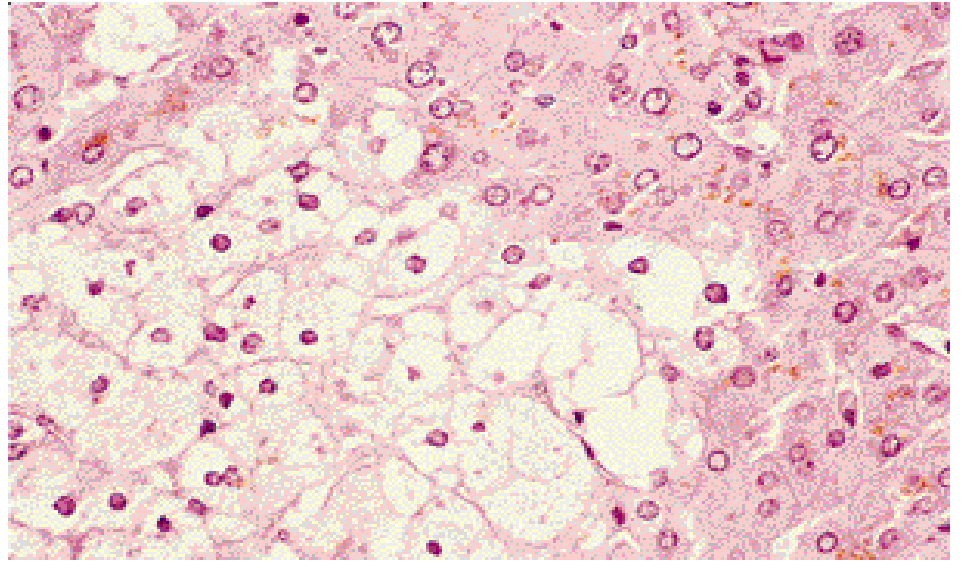
- Thoái hóa hạt: *bào tương có các hạt lấm tấm màu đỏ.*
- Thoái hóa rỗ (hốc, nước): *bào tương có các hố, hốc sáng, bờ không đều nhau, không rõ ranh giới.*
- Thoái hóa mỡ: *bào tương có các hố, hốc tròn, sáng, bờ đều, ranh giới rõ.*

3. Chẩn đoán mô bệnh học:

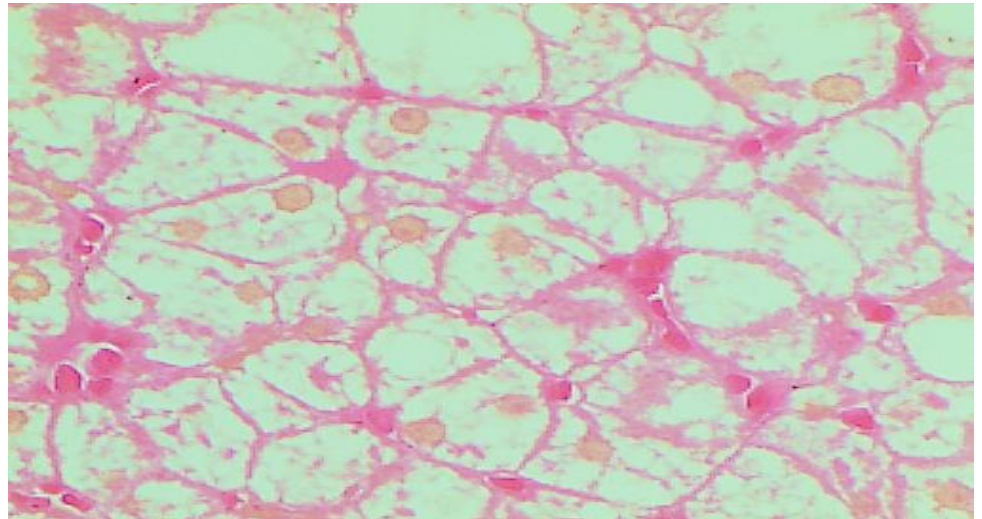
Thoái hóa hạt, rỗ, mỡ tế bào gan



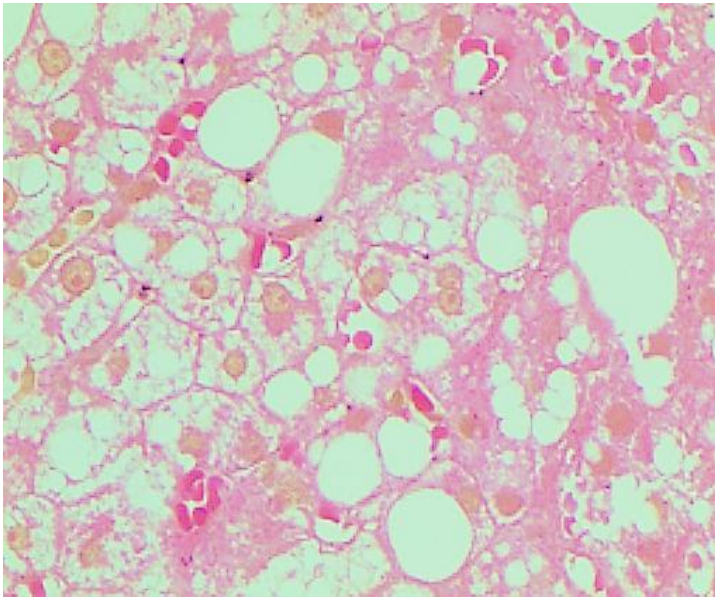
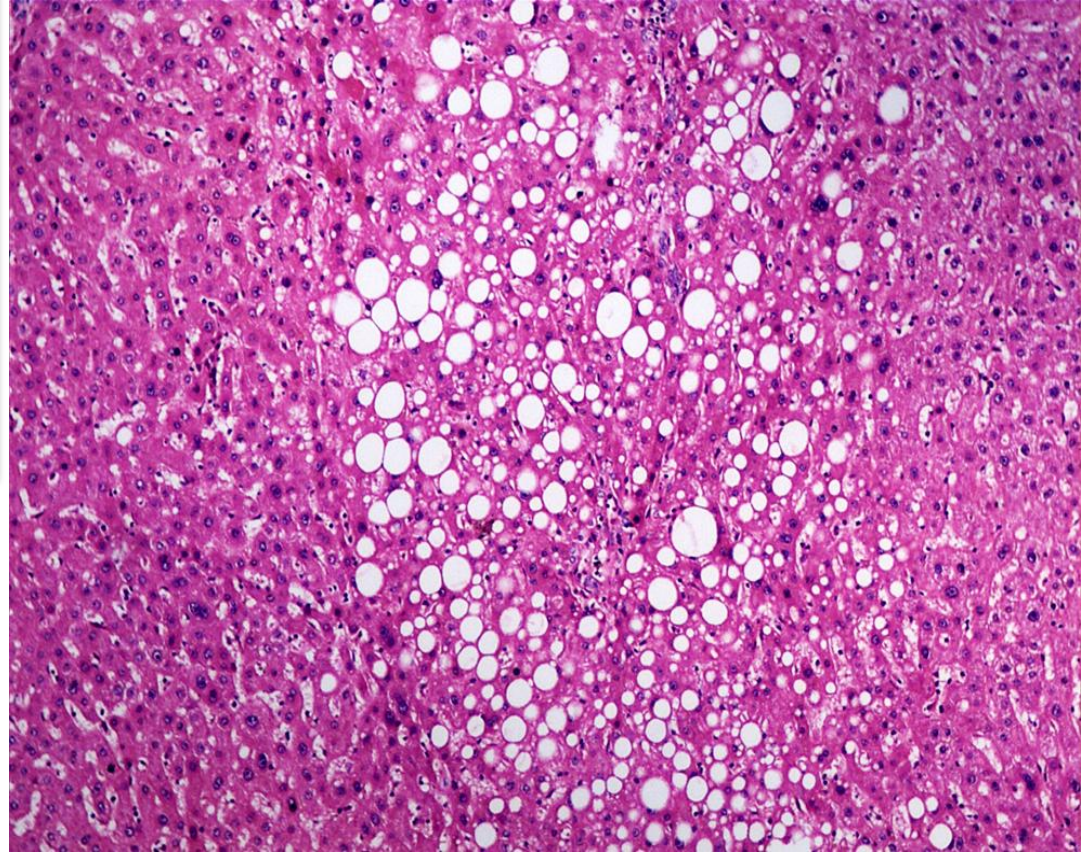
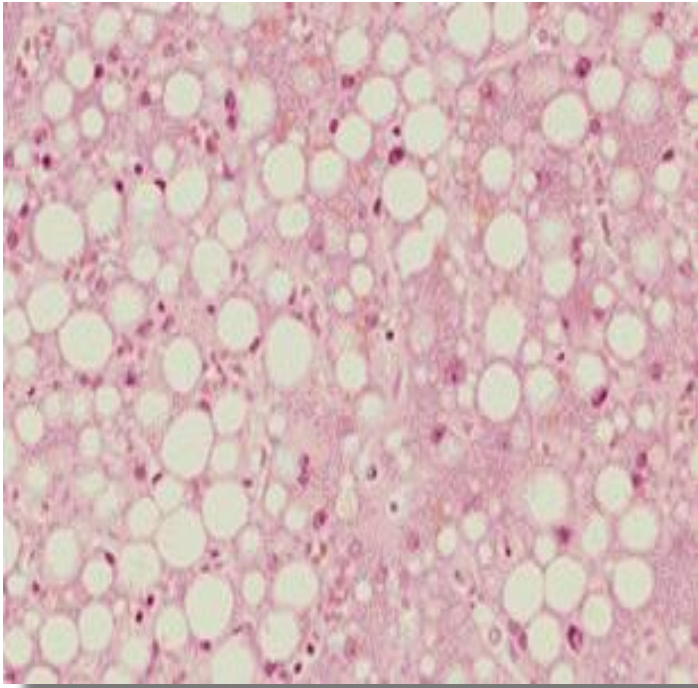
Thóa hóa hạt



Thóa hóa nước (rõ)



Thoái hóa mỡ



TB 2. Sung huyết – Xuất huyết ở lách

Mục đích yêu cầu:

- Chẩn đoán mô học lách
- Mô tả được hình ảnh mạch máu sung huyết, xuất huyết trong lách

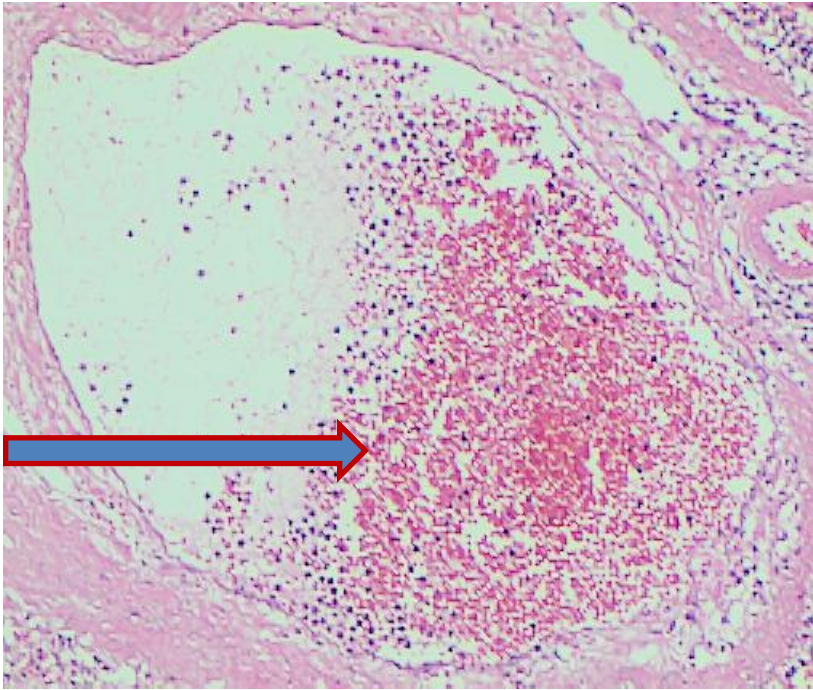
1. Chẩn đoán mô học: Lách (tủy trắng- áo bạch huyết quanh đ/m trung tâm, tủy đỏ)

2. Hình ảnh tổn thương vi thể:

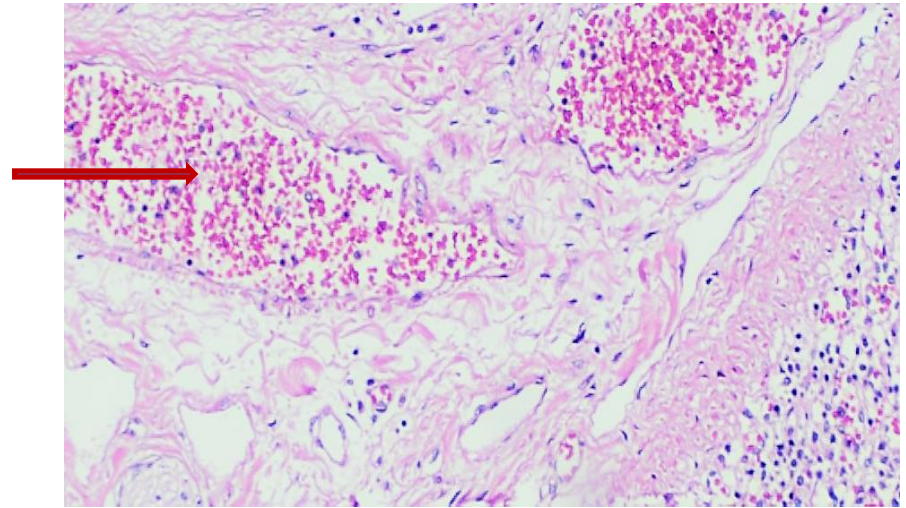
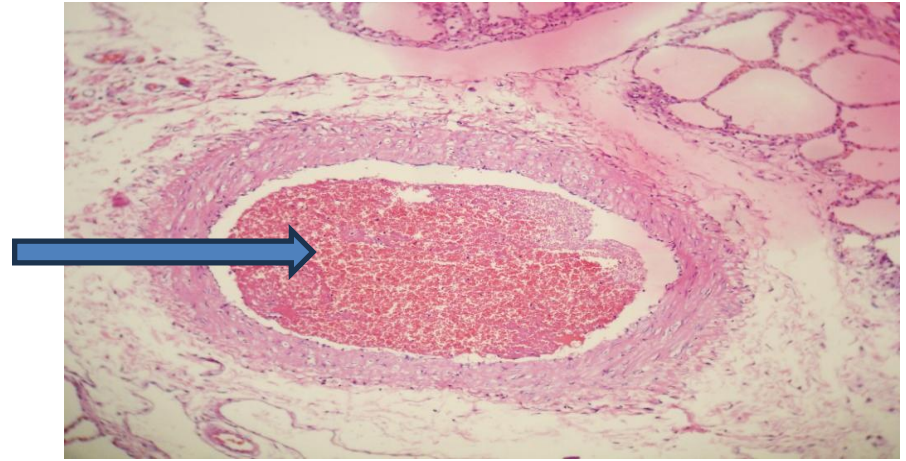
- Nhiều mạch máu sung huyết lòng mạch chứa nhiều hồng cầu
- Vùng tủy trắng và tủy đỏ có nhiều hồng cầu do xuất huyết

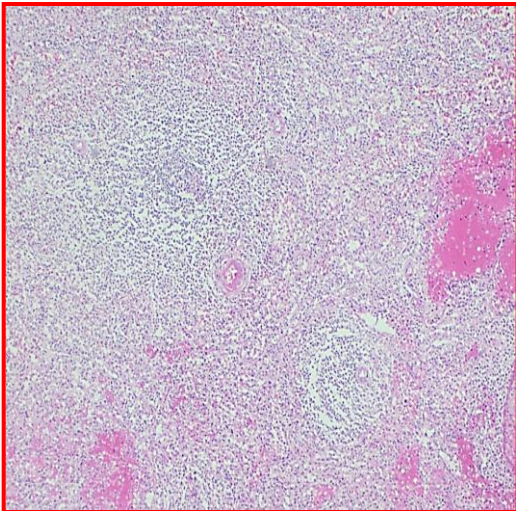
3. Chẩn đoán mô bệnh học:

Sung huyết – Xuất huyết ở lách

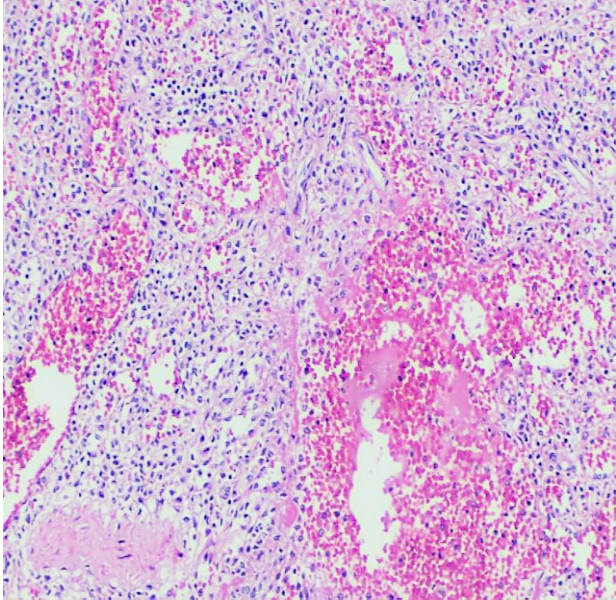
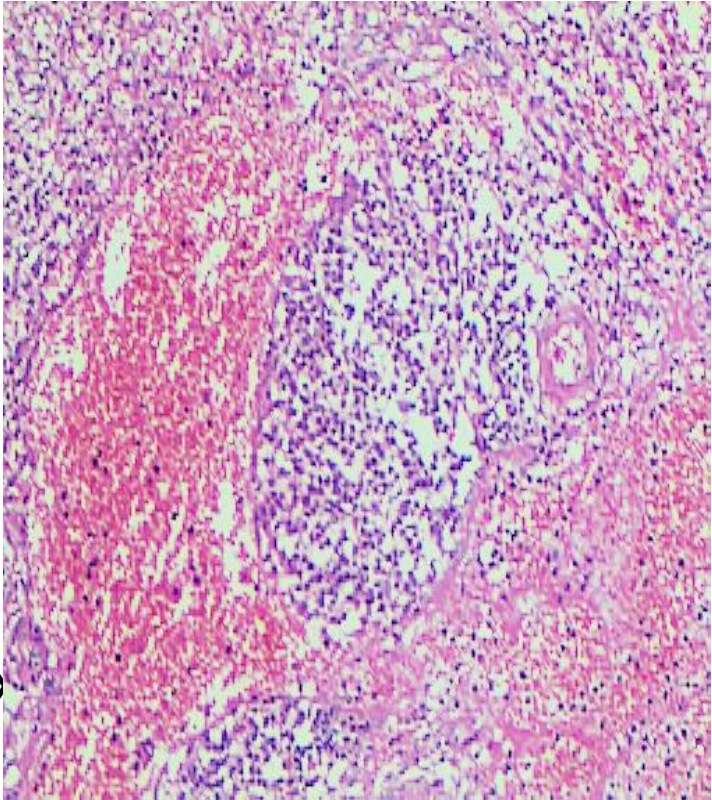


Sung huyết mạch máu





Xuất huyết



TB3: LAO PHỔI

Nhận biết được:

Nang lao (tế bào khổng lồ Langhans, hoại tử bã đậu)

Lao phổi (viêm lao)

(Viêm hạt đặc hiệu)

Mục đích yêu cầu:

- Chẩn đoán được mô học phổi
- Mô tả được hình ảnh nang lao

1. Chẩn đoán mô học: Tổ chức phổi (phế quản, phế nang, vách phế nang).

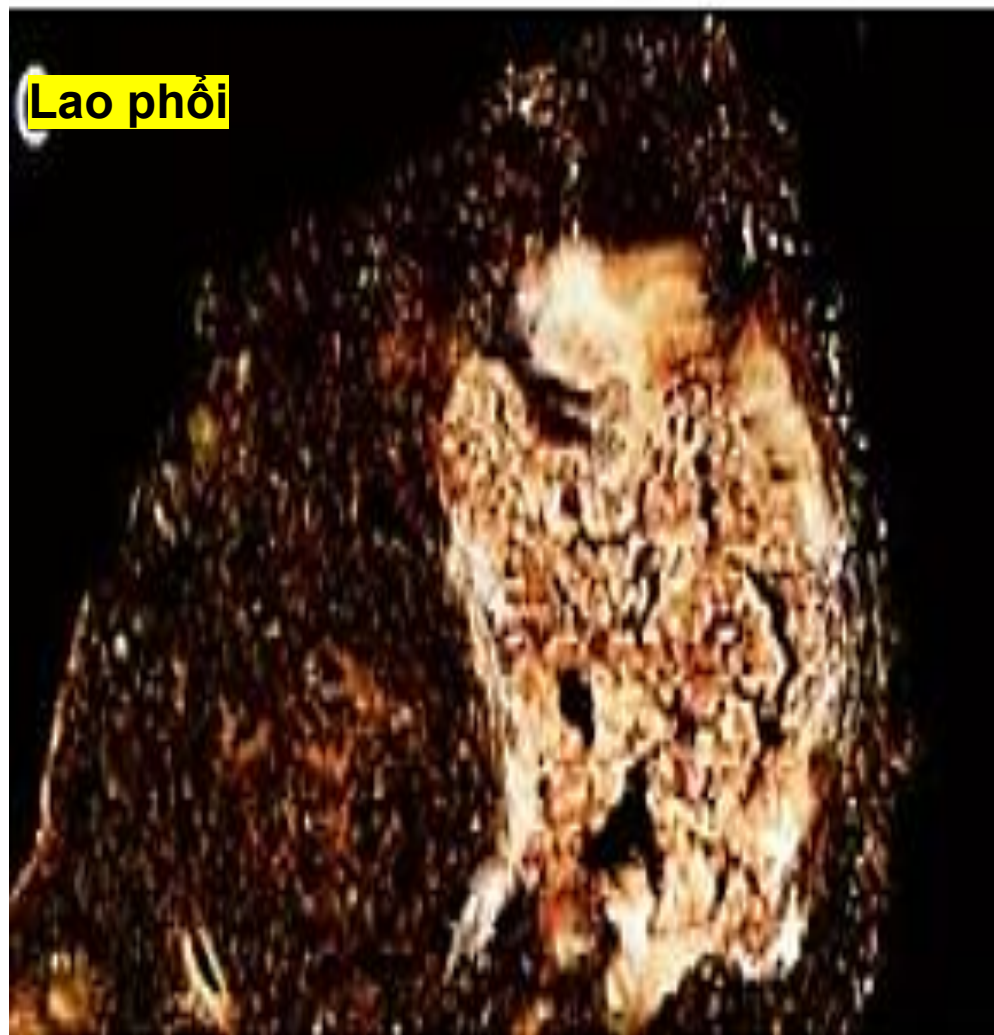
2. Hình ảnh tổn thương vi thể:

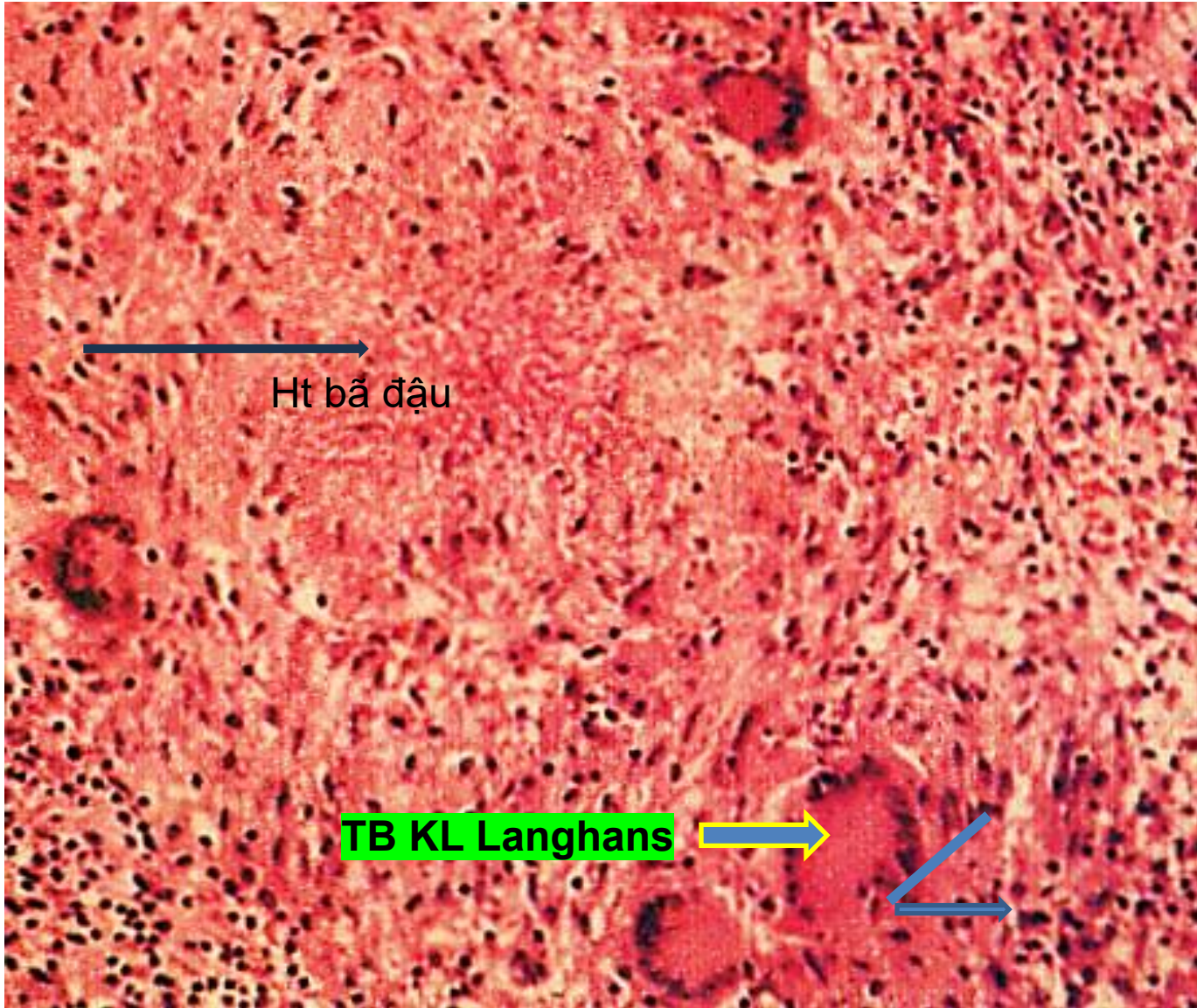
Nang lao điển hình gồm 5 thành phần:

- Hoại tử bã đậu ở trung tâm.
- Tế bào khổng lồ Langhans.
- Tế bào dạng biểu mô.
- Tế bào lympho.
- Tế bào sợi và sợi keo.

3. Chẩn đoán MBH:

Lao phổi



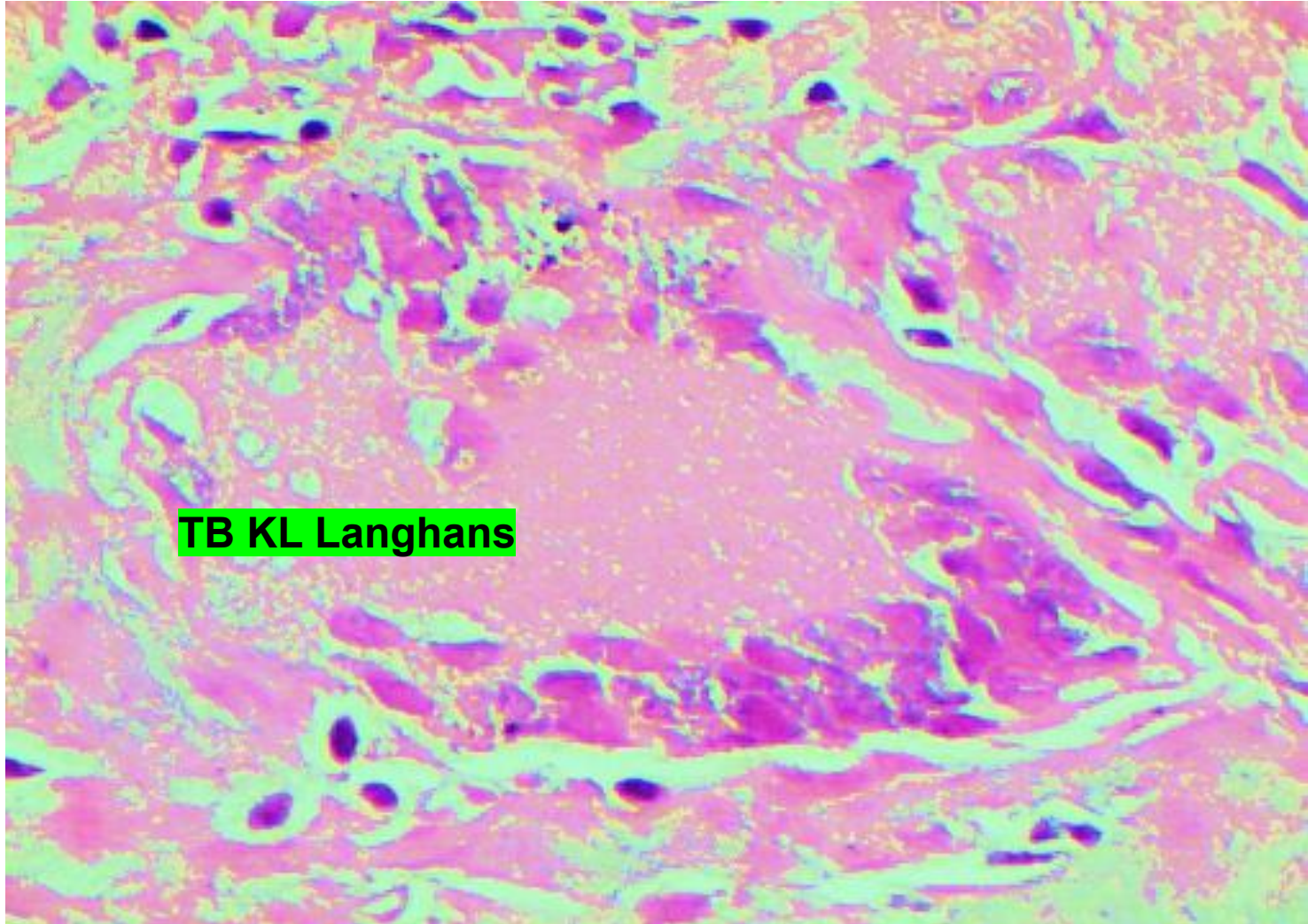


Ht bã đậu

TB KL Langhans

Lao phổi

Lao phổi



TB KL Langhans

TB 4: VIÊM RUỘT THỪA CẤP TÍNH

Mục đích yêu cầu:

- Chẩn đoán được mô học ruột thừa.
- Mô tả được hình ảnh vi thể của các phản ứng hư biến, rỉ trong viêm cấp tính ruột thừa.

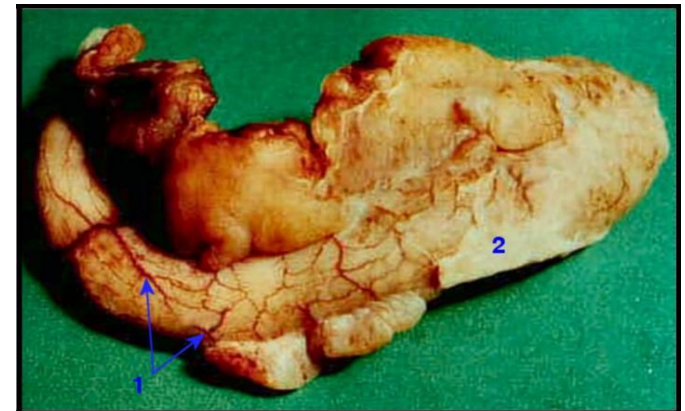
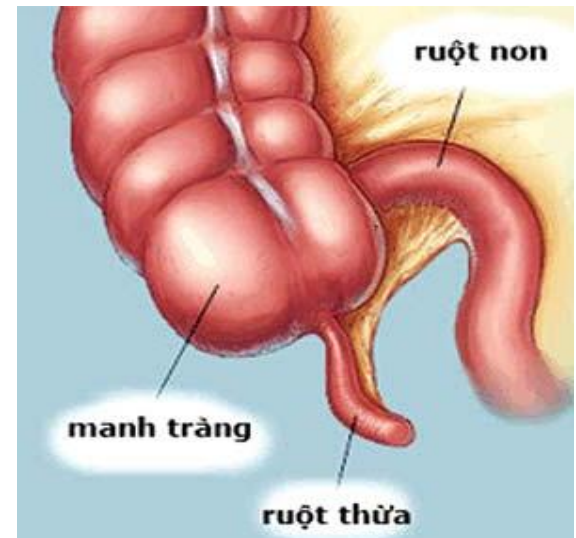
1. Chẩn đoán mô học: Ruột thừa (lớp niêm mạc, hạ niêm mạc, lớp cơ, thanh mạc)

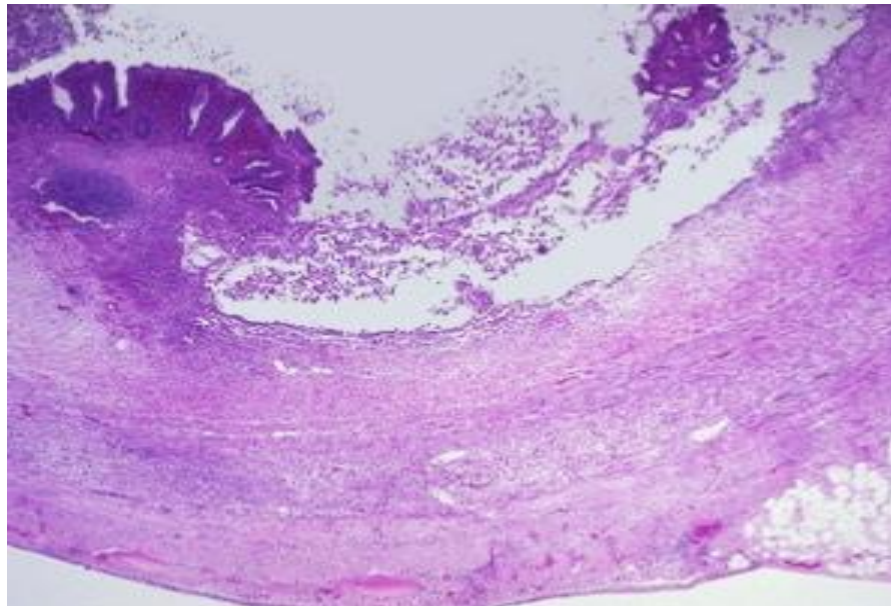
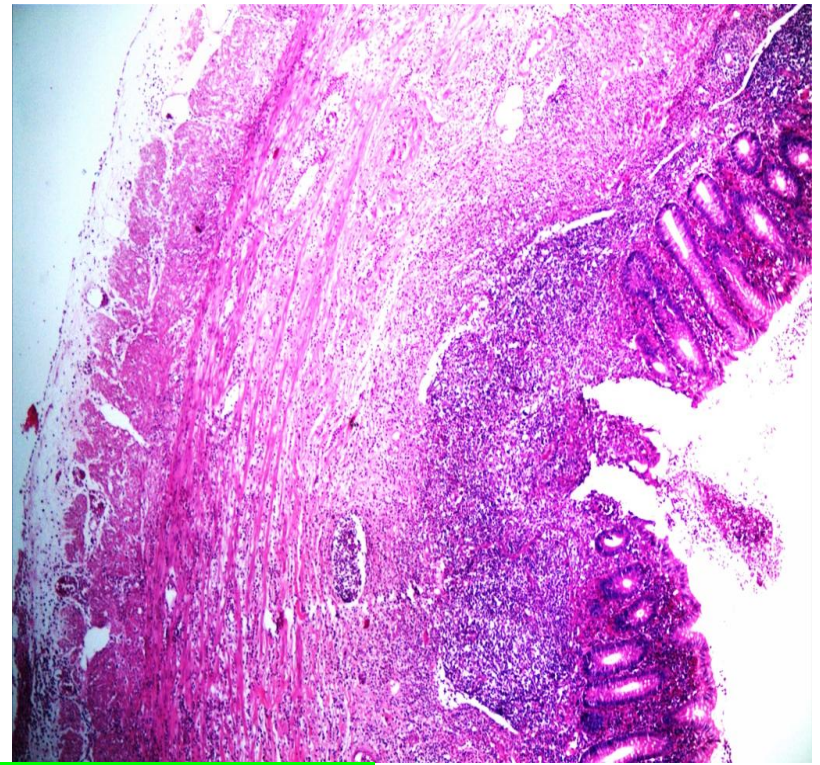
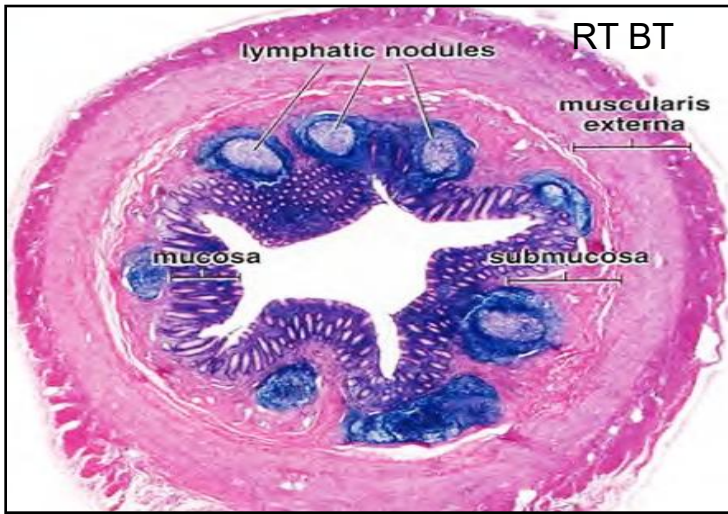
2. Hình ảnh tổn thương vi thể:

- Lòng ruột thừa chất hoại tử (các tế bào biểu mô hoặc bạch cầu đa nhân thoái hóa (tế bào mỡ).
- Biểu mô niêm mạc bị thoái hóa, hoại tử.
- Thành ruột phù nề, mạch máu sung huyết xâm nhiễm nhiều bạch cầu đa nhân trung tính và đại thực bào.

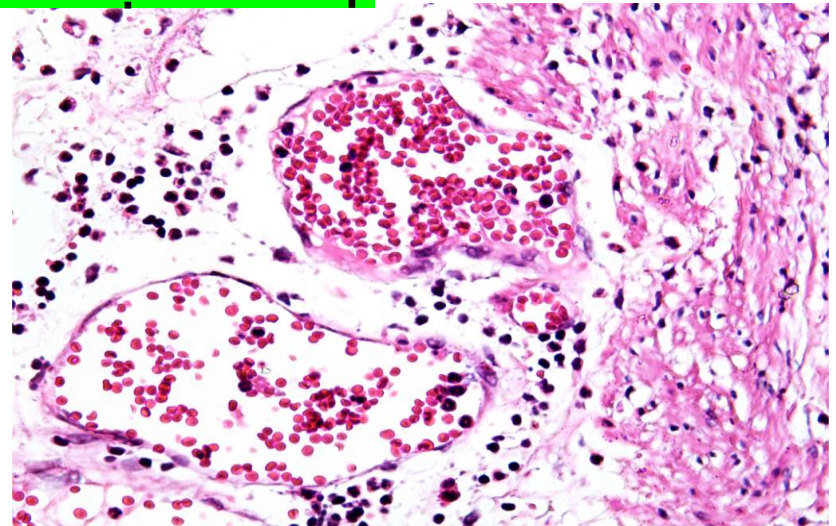
3. Chẩn đoán mô bệnh học:

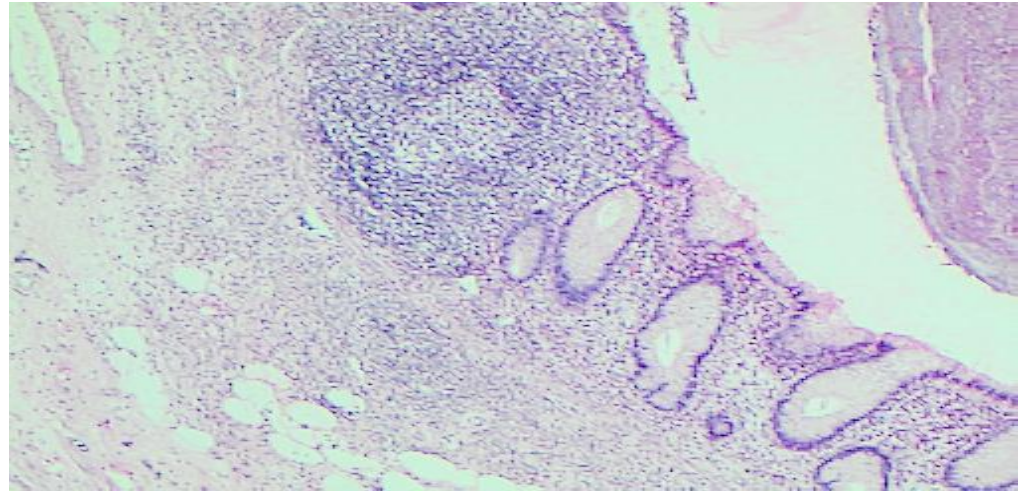
Viêm ruột thừa cấp tính



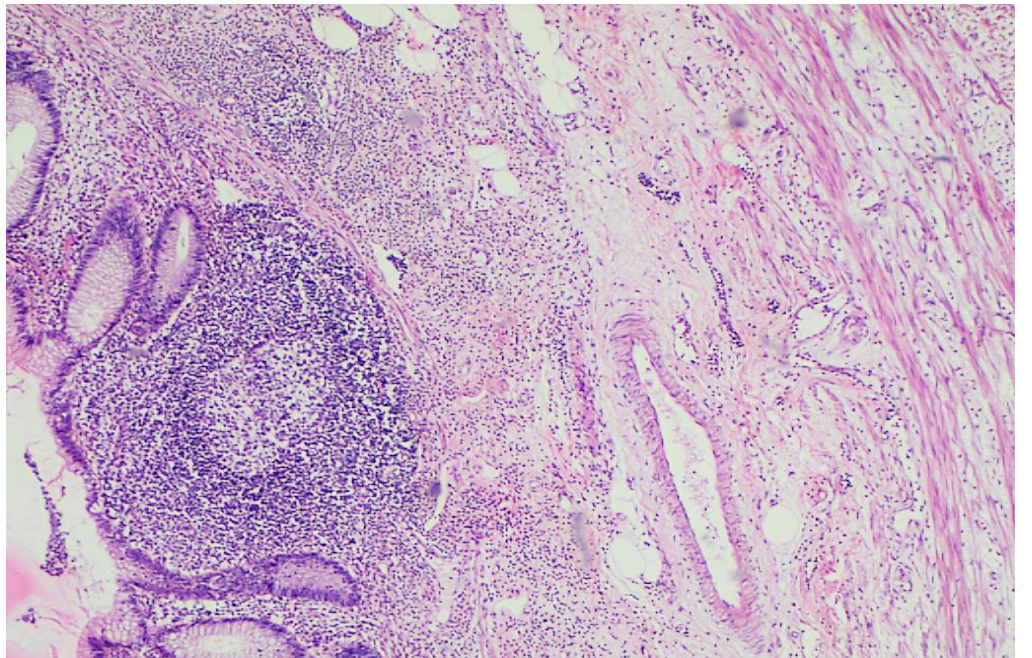
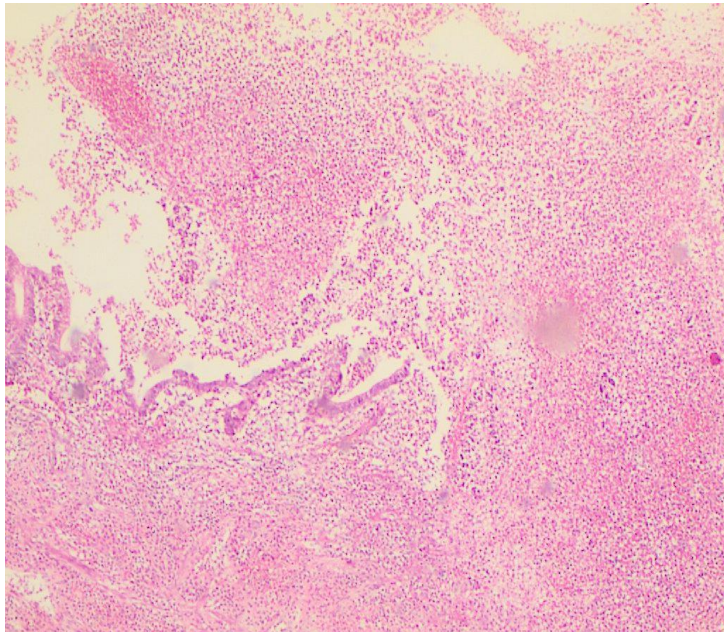


Viêm ruột thừa cấp





Viêm ruột thừa cấp



TB5: TĂNG SẢN TTL

Nhận biết được:

1. Mô học tuyến tiền liệt bình thường
2. Vi thể tăng sản tuyến tiền liệt
(ống tuyến tăng sản nhú, kết thể TLT)

TĂNG SẢN TUYẾN TIỀN LIỆT

Mục đích yêu cầu:

- Chẩn đoán được mô học tuyến tiền liệt.
- Mô tả được hình ảnh các tuyến tăng sản

1. Chẩn đoán mô học: Tuyến tiền liệt (túi tuyến, kết thể tuyến tiền liệt)

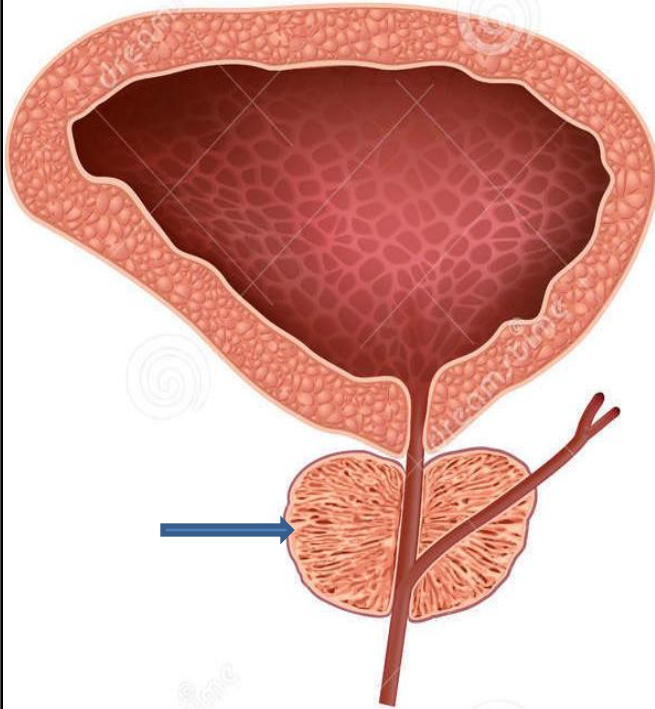
2. Tổn thương vi thể:

- Tế bào ống tuyến tiền liệt tăng sản về số lượng, ống tuyến phủ bởi biểu mô trụ cao, có túi tuyến rãn rộng thành nang, có túi nhiều nhú chứa kết thể amyloidea
- Mô đệm tăng sản tế bào xơ-cơ.

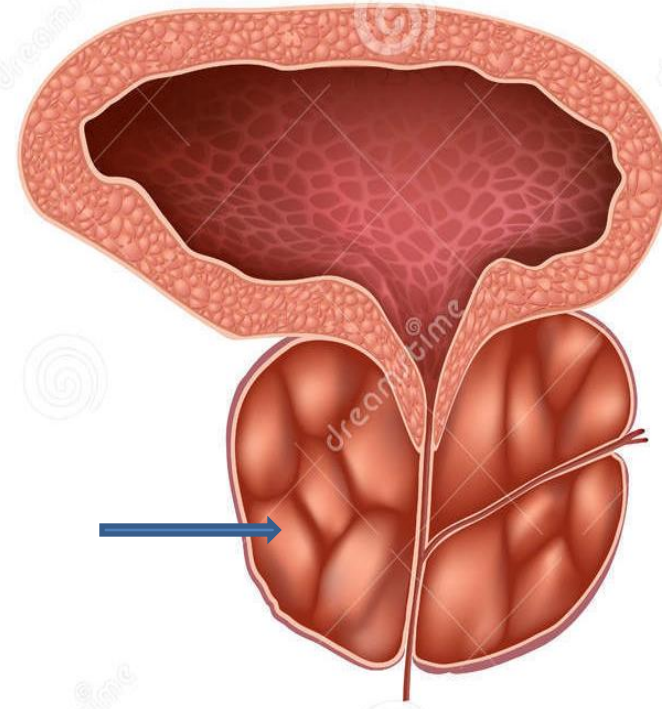
3. CD GPB:

Tăng sản tuyến tiền liệt

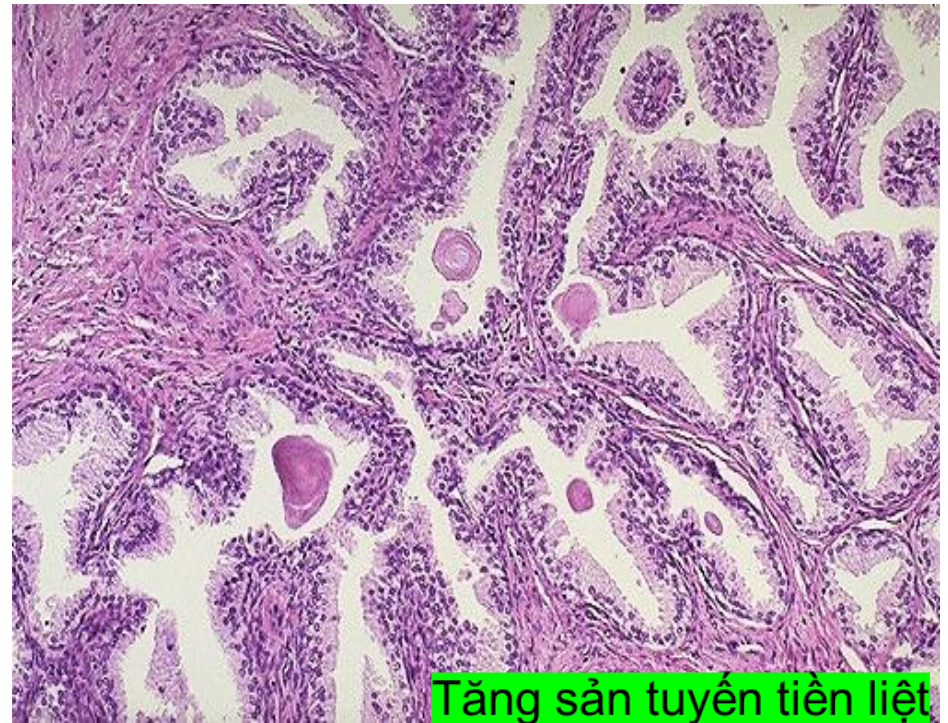
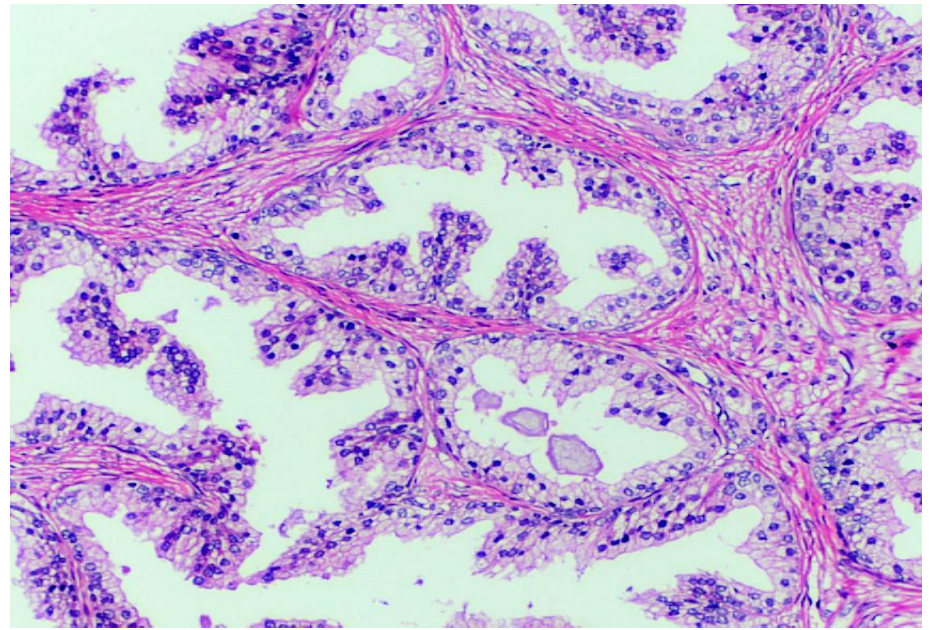
Bình thường



Tăng sản



Mô học tuyến tiền liệt



Tăng sản tuyến tiền liệt